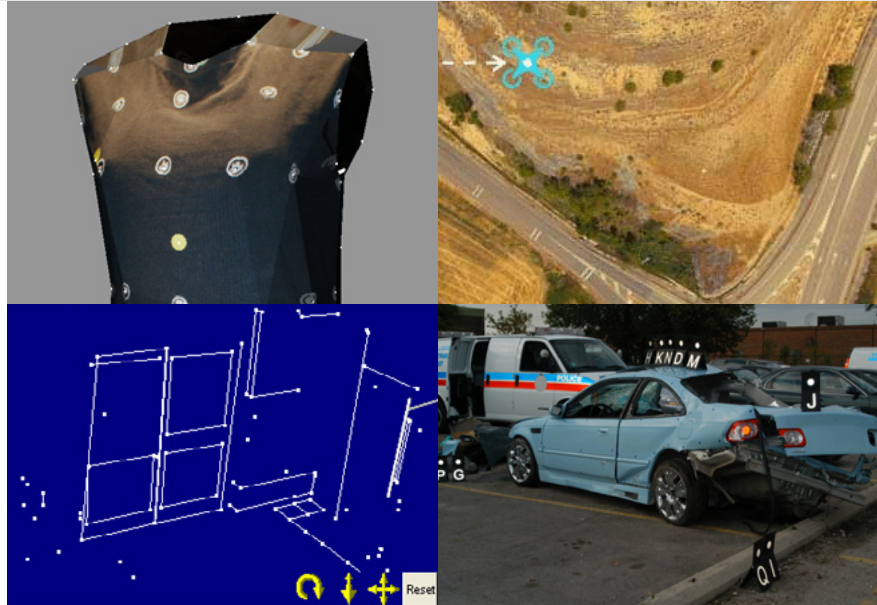




PhotoModeler

プロが選ぶ、事故現場、
法医学における写真から
の測定



PHOTOMODELER の特長



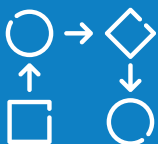
精密なダイアグラム



3D オブジェクトの
モデリング



正確な測定



ワークフローの
自動化

PHOTOMODELER とは？

PhotoModeler では、高精度の図面、地図、CAD データ、3D モデル、オルソ画像などを作成できます。測定、ダイアグラムの作成、モデリングなどのタスクをよりすばやく、正確に、また安全に実行できます。**PhotoModeler** は、写真を使った測定やモデリングにおいてコストや時間を削減できる、誰にでも利用可能なソリューションです。

事故現場および法医学における PHOTOMODELER の用途

事故現場の再現や法医学において PhotoModeler を使用することにより、カメラを使ってダイアグラムの作成、測定、スキャニングなどができます。フォトグラメトリソフトウェアでは、事故再現や法医学に携わる多くのタスクにおいて正確な測定とモデリングを実現できます。

PhotoModeler は、法医学や事故現場の再現において古くから活用されてきました。米国では多くの訴訟でも取り上げられ、Daubert および Frye 基準でも証拠力を有することを認定されています。デジタル一眼レフ、目撃者のカメラ、ドローンや UAV に搭載のカメラ、ボディー カメラ、ダッシュ カメラなど、多様なカメラが使用可能です。



PHOTOMODELER

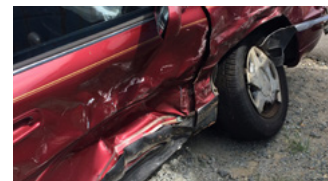


PHOTOMODELER のさまざまな用途



事故現場のマッピング

校正済みのカメラを使って撮影した写真からダイアグラムを作成するか、未校正カメラで撮影したアーカイブ写真や目撃者による写真から主要な測定値やダイアグラムを抽出します。おもに前者は警察、後者は捜査班または法医学専門家による作業となります。



事故後の測定

自動車事故に巻き込まれた特定の車両の破損痕は、重要な証拠となる可能性があります。PhotoModeler を使うことにより、事故直後に現場で撮影した写真と、後日車両なしで撮った現場写真を比較して破損痕を測定できます。



犯罪現場

フォトグラメトリは、犯罪現場の測定や再現において多数の用途があります。犯罪現場での SOP は、ダイアグラムや測定を容易に追加できるよう写真撮影を行うことです。ファーストレスポンスのボディー カメラによる動画を使用して、犯罪解明のカギを握る重要な証拠もキャプチャできます。



監視ビデオ

監視カメラの設置された場所で犯罪が起こった場合、その記録動画や静止画像は重要な証拠となります。PhotoModeler は、画像からの測定が可能で、正確なデータの取得に役立つツールです。さらに、3D レーザー スキャンのデータを読み込んで犯罪の解明に活用できます。

ニーズに合わせて選べる PhotoModeler 製品

PhotoModeler Standard

3D ライン
シンプル サーフェス

PhotoModeler Premium

3D ライン
シンプル サーフェス
高密度のサーフェス モデリング (DSM)
ドローン/UAV
測地系機能

製品の詳細に関するお問い合わせ先：



〒108-0073 東京都港区三田 3-9-9 森伝ビル 6F
Tel: 03-5440-7875 Fax: 03-5440-7876 E-mail: xlsoftkk@xlsoft.com