

TestComplete

デスクトップ / Web / モバイル
アプリケーションの GUI テストを自動化

低価格な GUI テスト自動化ツール

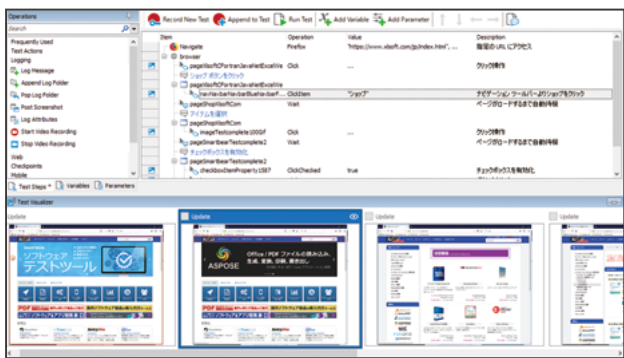
TestComplete は、デスクトップ、Web、モバイルおよびクライアント / サーバー アプリケーション向けの GUI テストの自動化ツールです。ユーザー操作を記録し、記録されたテストを自動的に実行することで、手動テストによるコストや工数の削減、また、テスト自体のミスを軽減できます。バッチ処理によるテストの実行も可能であるため、タスク マネージャーからバッチ処理でテストを実行し、夜間を利用してテストを行い、翌日結果を確認することも可能です。最新のテクノロジーや、サードパーティ製のコントロールのサポートにより、優れた再現性を実現します。

TestComplete の主な特長

- Windows デスクトップ アプリケーションのテスト
- Web アプリケーションのテスト
- モバイル アプリケーションのテスト
- テストの記録と再生
- テストシナリオの自動生成
- プログラミングレスのキーワード テスト
- 一つのテストを複数のブラウザーで利用できるクロス ブラウザー機能
- 複数のマシンを使用した分散テスト
- MS Excel ファイルや、RDB を用いたデータ駆動型テスト
- バッチ処理による夜間テストの実行
- スクリーンショットや、コントロールのプロパティ値の比較検証
- 詳細なテストログの出力
- サードパーティ製コントロールの拡張サポート

スクリーンショットの自動取得

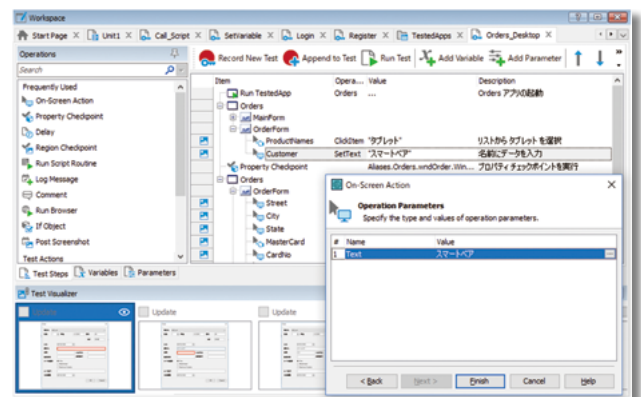
テストの記録中および再生中に、イベントごとのスクリーンショットを自動保存し、結果を簡単に比較できます。また、スクリーンショットは、テスト シナリオに関連付けられているため、ストーリーボードとしても活用できます。



自動取得されたスクリーンショット

キーワード テストとスクリプト テスト

TestComplete は、ユーザー操作を記録し、自動的にテストシナリオを生成します。テストシナリオの種類として、ノーコードでテストシナリオを作成するキーワード テストと、スクリプト言語を用いてテストシナリオを生成するスクリプト テストの 2 種類が用意されています。



キーワード テスト

TestComplete がサポートするスクリプト言語

- JavaScript
- Python
- VBScript

テストログ

テストを実行後、ログが出力され、実行した内容、エラーの有無、エラーが発生した場合は、関連する詳細な情報を取得できます。ログにはスクリーンショットを含めることができ、また、ログとテストシナリオは関連付けられているため、エラーが発生した操作箇所の特定を容易にします。ログは、HTML 形式で出力することが可能であるため、TestComplete のアプリケーションがインストールされていない環境でも、ブラウザーを使用してログを確認することが可能です。

デスクトップ アプリ

VB6 から Windows ストア アプリケーションまで、幅広いデスクトップ アプリケーションに対応し、32bit、64bit のアプリケーションのテストが可能です。

TestComplete がサポートするデスクトップ アプリケーション

- Win32/64bit
- Java
- .NET
- VC++
- WPF
- Delphi
- C++ Builder

Web アプリ

TestComplete は Web アプリケーションのテストもサポートしています。ブラウザを介したユーザー操作を記録し、ASP.NET、Java、JavaScript などさまざまなテクノロジーに対応しています。また、クロス ブラウザー機能を使用することで、1 つのブラウザで記録したテスト シナリオを、別のブラウザで再生することが可能です。これにより、ブラウザごとにテストを作成する必要はありません。

ブラウザは、Internet Explorer、Google Chrome、Firefox、Microsoft Edge (Chromium 版) をサポートしています。

TestComplete がサポートする Web テクノロジー

- ASP.NET
- HTML5
- jQuery
- React
- Ruby on Rails
- Backbone.js

モバイル アプリ

Mobile モジュールにより、Android と iOS のネイティブ アプリケーションのテストが可能です。さらに、モバイル アプリのテストシナリオを作成し、複数のデバイス上でそのテストを 1 つずつ実行できます。

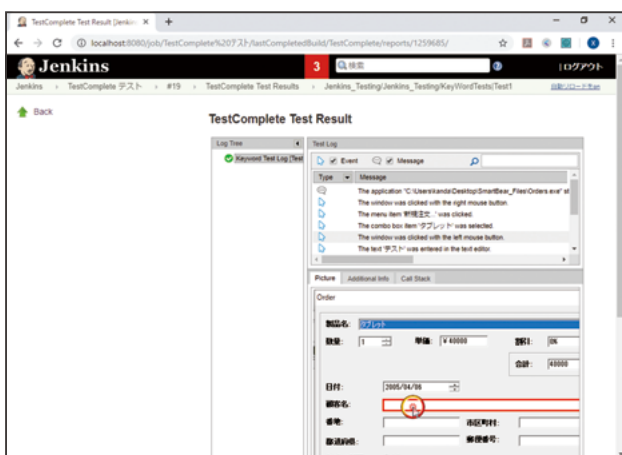
TestComplete Mobile モジュールで提供される機能

- ネイティブ Android および iOS サポート
- オブジェクト認識
- ジェスチャーの記録と再生
- モバイル スクリーン ビジュアライザー
- デバイス上で Web アプリをテストするための SmartBear Browser



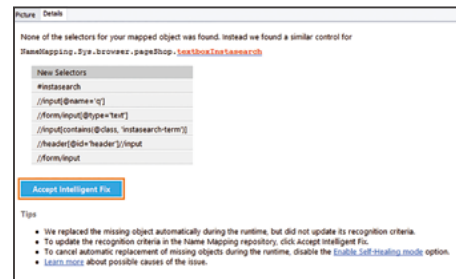
SmartBear Browser

Jenkins 等の CI ツールもサポート



AI ベースのセルフヒーリング機能

テスト エンジンがウィンドウまたはコントロール / 要素の検索に失敗した場合、AI ベースのアルゴリズムを使用してアプリケーション内の類似のウィンドウまたはコントロール / 要素を検索し、その類似オブジェクトを使用してテストの実行を続行します。
※ Intelligent Quality アドオンが必要です。



無料評価版を提供中!

www.xlsoft.com

製品の詳細に関するお問い合わせ先:



インテリソフト 株式会社

〒108-0073 東京都港区三田 3-9-9 森伝ビル 6F

Tel: 03-5440-7875 Fax: 03-5440-7876 E-mail: xlsoftkk@xlsoft.com