

## Press Release

報道関係 各位

2010年 11月 12日

# エクセルソフトは、SmartBear 社の 新製品のアプリケーション ライフサイクル管理ツール を発売開始

エクセルソフト株式会社（東京都港区）は、SmartBear 社のアプリケーション ライフサイクル管理 (ALM) ツールである Software Planner の後継製品となる 3つの製品を 2010年 11月 2日から日本で販売開始いたしました。開発チームのニーズに合った製品を選択することができます。

品質保証チーム向けの「QAComplete」は、要件、テストケースを管理し、不具合を追跡します。開発チーム向けの「DevComplete」は、プロジェクト計画、要件を管理し、不具合を追跡します。

全体のアプリケーション ライフサイクル チーム向けの「ALMComplete」は、QAComplete と DevComplete のすべての機能に加え、ドキュメント共有、ディスカッション フォーラムなどの共有環境に必要な不可欠なツールを備えています。

### ■ 製品名：

QAComplete (キューエー コンプリート)

DevComplete (デブ コンプリート)

ALMComplete (エーエルエム コンプリート)



### ■ 製品カテゴリー：

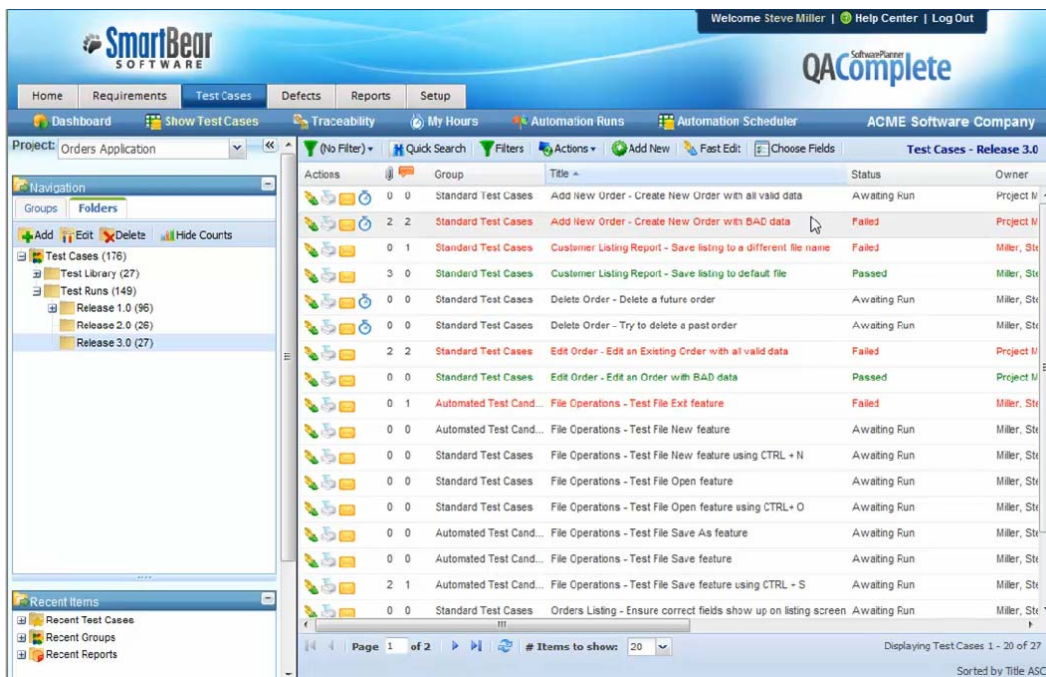
QA およびテスト管理ツール

ソフトウェア開発管理ツール

アプリケーション ライフサイクル管理ツール

### ■ 製品概要：

**QAComplete** - 要件管理、テストケース管理、不具合追跡を含むテストおよび QA 管理のための包括的なツールです。重要なテスト機能を優先し、予想されるリスクを表示、カバレッジの計画、テストの実行を管理することで、より戦略的なテストの計画ができます。要件、テストケースを管理し、不具合を最後までトレースすることでソフトウェア開発プロセスのすべての工程でテスト カバレッジを保証します。



**DevComplete** - ソフトウェア開発管理のためのプロジェクト管理、要件管理、不具合追跡が含まれる理想的なツールです。プロジェクト計画を作成し、要件をプロジェクト タスクと作業項目に分解し、要件、プロジェクト タスク、不具合を最初から最後まで追跡および管理し、洗練されたダッシュボードとレポートでリソースの利用状況、プロジェクトの遅延、問題のあるタスクなどの管理ができます。



**ALMComplete** - 要件、テストケース、不具合追跡、タスク、サポート チケット等の機能を含むソフトウェア開発管理とテスト管理の総合的な製品です。ドキュメント、チームカレンダー、会話ダッシュボード、ナレッジベースなど情報を共有するツールが含まれています。



## ■ 動作環境

オンサイトの 場合	オペレーティング システム <ul style="list-style-type: none"> <li>• Microsoft Windows 2003 Server (32-bit または 64-bit edition)</li> <li>• Microsoft Windows 2008 Server (32-bit または 64-bit edition)</li> </ul> Web サーバー <ul style="list-style-type: none"> <li>• Microsoft Internet Information Services ver. 6 または 7</li> </ul> データベース サーバー <ul style="list-style-type: none"> <li>• Microsoft SQL Server 2005 または 2008</li> <li>• Microsoft SQL Express 2005 または 2008 (10 以下の少ないコンカレントユーザーの場合)</li> </ul> サーバー ハードウェア <ul style="list-style-type: none"> <li>• 2 CPU (最小)</li> <li>• 4 GB RAM (最小、さらに多い RAM を推奨)</li> <li>• 50 GB ハードディスク空き容量 (RAID 推奨)</li> </ul>
	SaaS の場合 ハードウェア不要。Web ブラウザのみが必要となります。 Microsoft Internet Explorer 7.0 またはそれ以上, Firefox, Safari および Google Chrome をサポート。

## ■ 価格

製品名	税込価格 (本体価格)
QAComplete 固定ユーザー ライセンス (SaaS)	¥58,800 (¥56,000)
DevComplete 固定ユーザー ライセンス (SaaS)	¥58,800 (¥56,000)
ALMComplete 固定ユーザー ライセンス (SaaS)	¥73,500 (¥70,000)
QAComplete コンカレント ユーザー ライセンス (SaaS)	¥80,850 (¥77,000)
DevComplete コンカレント ユーザー ライセンス (SaaS)	¥80,850 (¥77,000)
ALMComplete コンカレント ユーザー ライセンス (SaaS)	¥102,900 (¥98,000)

オンサイト(恒久)ライセンスの価格および製品の詳細については、弊社 Web ページをご参照ください。

<http://www.xlsoft.com/jp/products/smartbear/index.html>

#### ■ エクセルソフト株式会社について

エクセルソフト株式会社（東京都港区 代表取締役 渡辺光敏 資本金 1 千万円 TEL 03-5440-7875）は、ソフトウェア開発ツールを中心に世界中の優れたソフトウェアを日本およびアジアにおいて販売しています。

コンパイラ、帳票ツール、デバイス ドライバ開発ツール、ヘルプ作成ツール、セキュリティ ソフトウェアなど幅広い製品を提供し、今日のコンピュータ ユーザーの多様なニーズに応えています。ソフトウェアの日本語および他言語へのローカライズ業務も承っています。

#### ■ SmartBear Software 社について

SmartBear Software 社は、アメリカ合衆国マサチューセッツ州に本拠を持ち、ソフトウェアの品質と性能を向上させる優れたツールを開発者に提供しています。SmartBear 社のコードレビュー、自動テスト、パフォーマンス プロファイリング、開発管理用のツールは、75,000 人以上の開発者とテスターに利用されています。

本プレス リリースについてのお問い合わせ先

エクセルソフト株式会社 営業部

TEL: 03-5440-7875

FAX: 03-5440-7876

URL: <http://www.xlsoft.com/jp>

Email: [xlsoftkk@xlsoft.com](mailto:xlsoftkk@xlsoft.com)

記載された社名、製品名、機種名は、各社の商標または登録商標です。