

Press Release

報道関係 各位

2012年10月18日

エクセルソフトは、レビュー支援ツール C-Review Support を10月18日から販売開始。

エクセルソフト株式会社(東京都港区)は、株式会社クライムのソースコード、設計ドキュメント向けのレビュー支援ツール C-Review Support を10月18日より販売開始します。また、同時に販売開始記念キャンペーンを2012年10月18日から12月28日まで実施いたします。C-Review Support は、システム品質を確保する上で重要となる、レビューを総合的に支援する業界初のツールです。

■ 製品名:

C-Review Support
(シーレビュー サポート)

■ 製品カテゴリ:

レビューツール、開発支援ツール

■ 製品概要:

システム開発を行う場合、その開発中のシステム設計が適切かどうかを検証するために「レビュー」と呼ばれる確認作業がプロジェクト中に何度か行われます。

これまでレビューを行うには、事前に紙資料を大量に用意したり、レビュアー(レビュー参加者)のスケジュールを合わせて集合したりさせるなど、とかく煩わしい作業が多く、開発パワーを損なう要因にもなりかねませんでした。

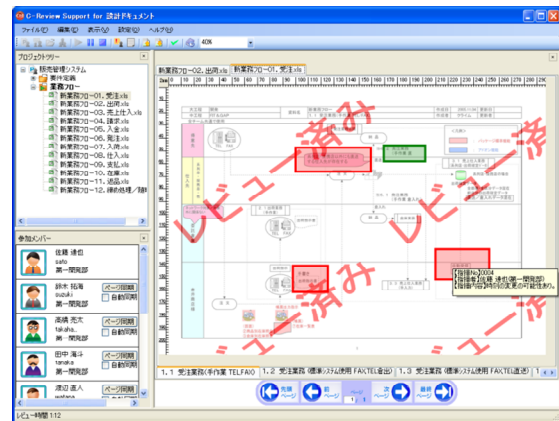
C-Review Support は、クライムがこれまで培ってきたシステム開発のノウハウを結集し、極めて効率的にオンライン上でレビューを行える業界初の画期的なツールです。

■ レビューの目的と意義／導入のメリット

- レビューは、設計書やソースコードの記述ミスをテストで発見する前に、複数の人間のチェックによって障害を発見することが目的で、品質の向上に役立ちます。
- レビューにより、障害の原因になり得る問題点をテスト実施前に取り除いておくことに大きな意義があり、手戻り工数を削減し生産性の向上が図れます。
- 新人のレビューを実施することでノウハウ・技術・スキルの継承ができ教育に役立ちます。

■ 特長:

- 指摘内容、対処方法、障害分類、原因工程等を各自の PC で同時に確認
- 閲覧位置同期機能により、レビュー対象箇所にはばやく移動
- レビュー対象ソースコードに対する、検索／Grep 検索
- レビュー後の報告書を自動生成



- プロジェクトの統計情報を自動出力し、表、グラフで視覚化

■ 動作環境

クライアント

CPU	700 MHz 以上のプロセッサー
メモリ	512 MB 以上
空きディスク容量	1 GB 以上
OS	Windows XP / Vista / 7(32ビット、64ビット対応)
	Microsoft Office 2000 以上

プライベートクラウド版 サーバー

CPU	3 GHz 以上のプロセッサー
メモリ	2 GB 以上
空きディスク容量	50 GB 以上
OS	JDK 5.0 が動作する Linux を推奨。Windows Server 2003 / 2008 も可。

■ 価格

製品名	税込価格 (税別価格)	キャンペーン価格 (税別価格)
LAN 版		
C-Review Support for 設計ドキュメント(5 ユーザー)	¥199,500 (¥190,000)	¥179,550 (¥171,000)
C-Review Support for ソースコード(5 ユーザー)	¥199,500 (¥190,000)	¥179,550 (¥171,000)
C-Review Support for 設計ドキュメント+for ソースコード(5 ユーザー)	¥315,000 (¥300,000)	¥283,500 (¥270,000)
クラウド版 プライベートタイプ		
C-Review Support for 設計ドキュメント(5 ユーザー)	¥315,000 (¥300,000)	¥283,500 (¥270,000)
C-Review Support for ソースコード(5 ユーザー)	¥315,000 (¥300,000)	¥283,500 (¥270,000)
C-Review Support for 設計ドキュメント+for ソースコード(5 ユーザー)	¥525,000 (¥500,000)	¥472,500 (¥450,000)
クラウド版 パブリックタイプ		
C-Review Support for 設計ドキュメント(基本 5 ユーザー)	月額 ¥5,250 (¥5,000)	月額 ¥4,725 (¥4,500)
C-Review Support for ソースコード(基本 5 ユーザー)	月額 ¥5,250 (¥5,000)	月額 ¥4,725 (¥4,500)
C-Review Support for 設計ドキュメント+for ソースコード(基本 5 ユーザー)	月額 ¥8,400 (¥8,000)	月額 ¥7,560 (¥7,200)

製品の詳細については、弊社 Web ページをご参照ください。

<http://www.xlsoft.com/jp/products/climb/index.html>

■ エクセルソフト株式会社について

エクセルソフト株式会社（本社：東京都港区 代表取締役：名取弘人）は、ソフトウェア開発ツールを中心に世界中の優れたソフトウェアを日本およびアジアにおいて販売しています。コンパイラー、帳票ツール、デバイスドライバ開発ツール、ヘルプ作成ツール、セキュリティソフトウェアなど幅広い製品を提供し、今日のコンピュータ ユーザーの多様なニーズに応えています。ソフトウェアの日本語および他言語へのローカライズ業務も承っています。

本プレス リリースについてのお問い合わせ先
エクセルソフト株式会社 営業部

TEL: 03-5440-7875

FAX: 03-5440-7876

URL: <http://www.xlssoft.com/jp>

Email: xlsftkk@xlssoft.com

記載された社名、製品名、機種名は、各社の商標または登録商標です。