

Press Release

2003年6月26日

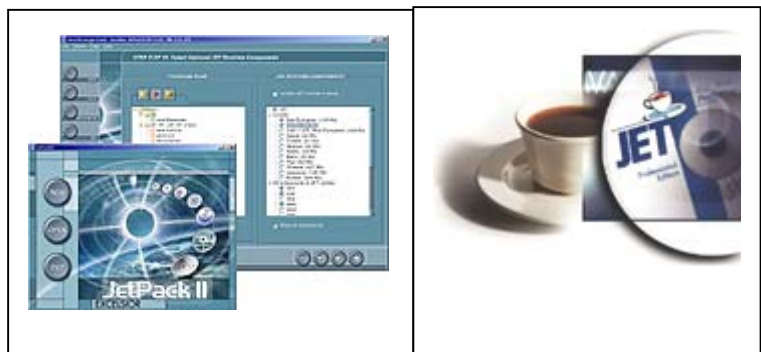
報道関係各位殿

エクセルソフト社は、Java アプリケーションを高速化・最適化するツール Excelsior JET 3.11 日本語版を出荷開始

エクセルソフト株式会社（東京都港区 代表取締役 渡辺光敏 資本金 1 千万円 TEL 03-5440-7875）は、Excelsior社の Java 開発ツール「Excelsior JET 3.11 日本語版」を2003年6月26日に日本で販売開始いたします。

製品名：

- **Excelsior JET 3.11 日本語版**
(エクセルサー・ジェット・3.11)



製品カテゴリー： Java 開発ツール

製品概要

Excelsior JET 3.11 は、Java アプリケーションやコンポーネントであるクラス ファイルを Windows 上で実行可能な EXE および DLL ファイルに変換します。変換された EXE および DLL にファイルは、Java のクラス ファイルよりも高速に動作します。Excelsior JET 3.11 プロフェッショナル エディションを使用すると、実行時に JRE を必要としない Windows 用実行ファイルを簡単に作成できます。バージョン 3.11 では、日本語インストーラを含む 12 ヶ国語のインストーラを作成できる JetPack が搭載されたため、JET 3.11 で作成されたアプリケーションを簡単に配布することが可能になりました。

Excelsior JET の新機能

- JetPack で日本語インストーラを作成可能
- J2SE 1.3.x と 1.4.y マイクロバージョンをサポート
- JIT キャッシュ最適化 - カスタム クラスローダを使用するアプリケーションを JET ahead-of-time コンパイラで事前コンパイル可能
- Excelsior インストーラ ユーティリティ - JET でコンパイルされたアプリケーションや NT サービスをインストール可能
- JetPack デプロイメント ウィザード - Excelsior インストーラとサードパーティ製インストール ツール用ファイルを容易に作成可能

必要なシステム

- OS: Microsoft Windows 98/NT/2000/XP
- JRE: Sun JRE 1.3.0-1.4.1, Standard Edition
- CPU: Pentium クラス, Pentium-II 266 MHz またはそれ以上を推奨
- メモリ: 最低 128MB、192MB またはそれ以上を推奨
- 空きディスク容量: 最低 60MB
- モニタ: グラフィカル ツール(JET コントロール パネルや JetPackII) を使用するには、解像度 1024x768x256 色が最低必要。(High Color を推奨)。この解像度がない場合でも、コマンドラインから製品を使用することができます。

エディションの機能比較

機能	プロフェッショナル	スタンダード
EXE・DLL・NT サービスへ変換		
J2SE 1.3.0 - 1.4.1 サポート		
C・C++・Delphi から JNI アクセス		
C++・VB6・VBA から COM アクセス		
ダイナミック クラス ロード		×
JIT コンパイラ キャッシュ最適化		×
自己実行ファイル作成		×
高速起動・起動時メモリ使用量低下		×
実行ファイルにリソースをバインド		
JRE 非依存実行ファイル作成		×
Excelsior インストーラ		
商用使用・配布ライセンス		

価格

- Excelsior JET 3.11 スタンダード エディション 日本語版 ￥63,000
- Excelsior JET 3.11 プロフェッショナル エディション 日本語版 ￥182,000

エクセルソフト株式会社について

エクセルソフト株式会社は、ソフトウェア開発ツールを中心に世界中の優れたソフトウェアを日本国内において販売しています。主に、コンパイラ、ソフトウェア解析ツール、デバイスドライバ開発ツールを提供し、開発者の多様なニーズに応えています。

また、ソフトウェアの日本語および他言語へのローカライズ業務も承っています。

このプレス・リリースについてのお問い合わせは下記までお願い申し上げます。

[お問い合わせ先] エクセルソフト株式会社 営業部

TEL:03-5440-7875

URL:<http://www.xlsoft.com/>

FAX:03-5440-7876

E-mail: xlsoftkk@xlsoft.com