

Press Release

2005年10月3日

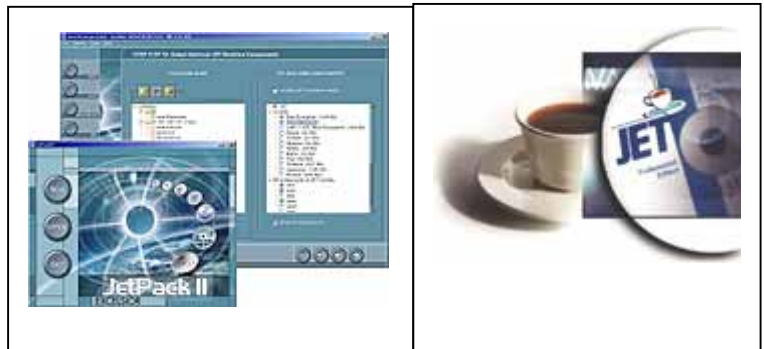
報道関係各位殿

エクセルソフト社は、Java アプリケーションを高速化・最適化するツール Excelsior JET 4.0 日本語版を 10月12日に販売開始

エクセルソフト株式会社（東京都港区 代表取締役 渡辺光敏 資本金 1 千万円 TEL 03-5440-7875）は、Java アプリケーションを Windows 用に高速化・最適化する Java 開発ツール 「Excelsior JET 4.0 日本語版」 を2005年10月12日に日本で販売開始いたします。

製品名：

- Excelsior JET 4.0 日本語版
(エクセルサー・ジェット・4.0)



製品カテゴリー： Java 開発ツール

製品概要

Excelsior JET 4.0 は、Java アプリケーションやコンポーネントであるクラス ファイルを Windows 上で実行可能な EXE および DLL ファイルに変換します。変換された EXE および DLL ファイルは、Java のクラス ファイルよりも高速に動作し、かつ、Sun Microsystems の JRE を必要としません。また、日本語インストーラを含む 12 ヶ国語のインストーラを作成できる JetPack が搭載されているため、JET 4.0 で作成されたアプリケーションを無料で配布することができます。

Excelsior JET 4.0 の新機能

- JET 4.0 は Java Compatibility Kit テストに合格
- Sun Microsystems からライセンスされた J2SE API インプリメンテーションにより大幅に安定性が向上
- Sun Microsystems の JRE が無いシステム環境で実行可能
- インストーラのファイルサイズを大幅に減少
- Garbage Collection ポルシーの機能強化
- インストーラのスプラッシュ画面を設定可能 (プロフェッショナル版のみ)
- プリコンパイルされたプロファイルの使用で、インストール直後から JET を使用可能
- 多数の性能向上に関する修正

必要なシステム

- OS: Microsoft Windows NT/2000/XP/Server 2003
- CPU: Pentium-III 800 MHz またはそれ以上を推奨
- メモリ: 最低 384MB (512MB またはそれ以上を推奨)
- 空きディスク容量: 最低 420MB (J2SE 5.0 の場合 650MB)
- モニタ: グラフィカル ツール(JET コントロール パネルや JetPackII) を使用するには、解像度 1024x768x256 色が最低必要 (High Color を推奨)。この解像度がない場合でも、コマンドラインから製品を使用することができます。

エディションの機能比較

機能	プロフェッショナル	スタンダード
EXE・DLL・NT サービスへ変換		
J2SE 1.4.2、5.0 サポート		
C・C++・Delphi から JNI アクセス		
C++・VB6・VBA から COM アクセス		
ダイナミック クラス ロード		×
JIT コンパイラ キャッシュ最適化		×
スプラッシュ画面のカスタマイズ		×
高速起動・起動時メモリ使用量低下		×
コンパクトなインストーラ作成		×
実行ファイルにリソースをバインド		
JRE 非依存実行ファイル作成		×
Excelsior インストーラ		
商用使用・配布ライセンス		

価格

- Excelsior JET 4.0 スタンダード エディション 日本語版
¥ 73,500 (¥ 70,000 本体価格)
- Excelsior JET 4.0 プロフェッショナル エディション 日本語版
¥249,900 (¥ 238,000 本体価格)

エクセルソフト株式会社について

エクセルソフト株式会社は、ソフトウェア開発ツールを中心に世界中の優れたソフトウェアを日本国内において販売しています。主に、コンパイラ、ソフトウェア解析ツール、デバイスドライバ開発ツールを提供し、開発者の多様なニーズに応えています。

また、ソフトウェアの日本語および他言語へのローカライズ業務も承っています。

このプレス・リリースについてのお問い合わせは下記までお願い申し上げます。

[お問い合わせ先] エクセルソフト株式会社 営業部

TEL:03-5440-7875

URL:<http://www.xlsoft.com/>

FAX:03-5440-7876

E-mail: xlsoftkk@xlsoft.com