

Press Release

報道関係 各位

2011年 7月 27日

エクセルソフトは、SmartBear 社の Web アプリケーションの 負荷テストツール LoadComplete を発売開始

エクセルソフト株式会社（東京都港区）は、SmartBear 社の負荷テストツールである LoadComplete を 2011 年 7 月 25 日から日本で販売開始いたしました。

Web アプリケーションを公開する前に、LoadComplete を使用して負荷テストを実行することで、負荷が掛かった際のサーバーの状態を確認する事ができ、パフォーマンスの低下や、クラッシュが起こらないように、公開前に必要な情報を確認することができます。

■ 製品名

LoadComplete (ロード コンプリート)



LoadComplete

■ 製品カテゴリー

負荷テスト ツール

■ 製品概要

LoadComplete は、数百、数千の同時利用ユーザーによる負荷を掛けた際に、Web アプリケーションの状態を確認することができます。実際のアプリケーションの利用シナリオを再現し、アプリケーションのパフォーマンスと、主なインフラの測定基準をリアルタイムに監視できます。これにより、問題の原因を解析でき、パフォーマンスの問題を確認できます。

LoadComplete では、負荷、パフォーマンス、ストレス、スケーラビリティ テストをサポートしています。

また、規模に合わせたフレキシブルなライセンス オプションが用意されています。

■ 主な機能

● 負荷テストの自動レコーディング

LoadComplete では、容易に負荷テストを作成することが可能です。テストするアプリケーションを操作する間、LoadComplete は 任意の HTTP、HTTPS、SOAP リクエストの送信と受信のレスポンスを記録します。また、LoadComplete は 記録されたトラフィックで、テスト再生中に自動的に再実行されるセッション ID な

どのダイナミックなパラメータを検出します。

- **プログラミング/スクリプトは不要**

負荷テストの作成と修正は、簡単な GUI とウィザード ベースのインターフェースで行われます。プログラミングとスクリプトの知識は不要です。経験の浅いチームでもすぐにテストを始められます。

- **現実的な作業負荷をシミュレート**

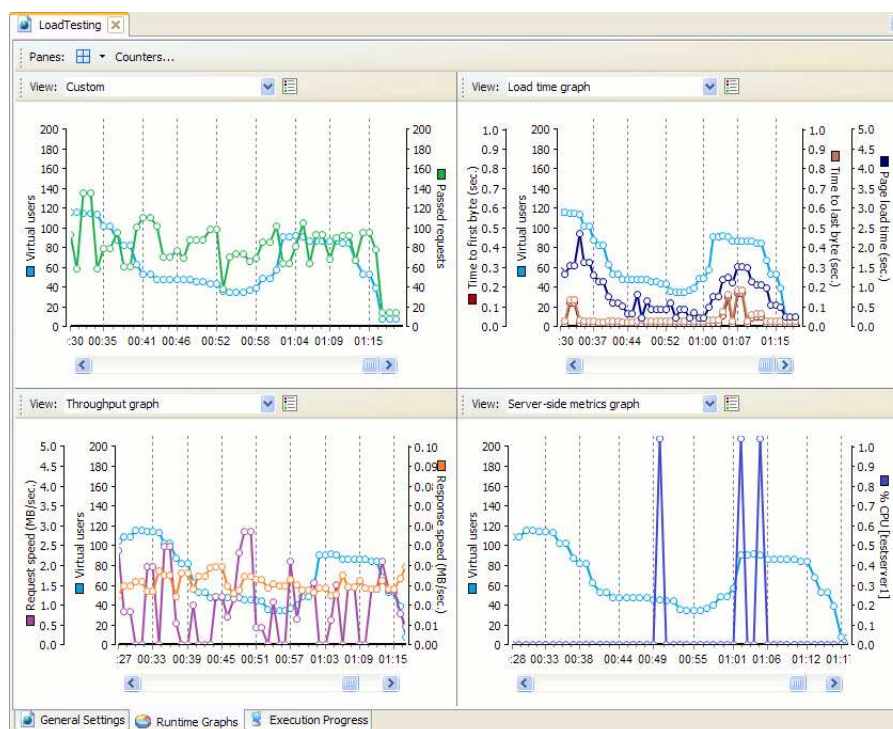
- 外部データによるテストのパラメータ化 (ログイン名、パスワード、フォーム項目を外部データソースから取り込み)
- フレキシブルな作業負荷 (ピーク時の負荷、通常営業日の負荷など負荷レベルを一定、増加、ユーザー定義などの負荷レベルを替えてテストを実施)
- カスタマイズ可能なブラウザと接続特性 (ブラウザによって異なるページを提供する場合に有効)
- カスタマイズ可能な待ち時間 (ランダムな待ち時間を設定でき、より人間的な動作をシミュレート)。

- **詳細な負荷レポート**

負荷テストが完了すると、高レベルで深い分析が可能な詳細レポートを表示します。

- **分散して負荷テスト**

ネットワーク上の複数のコンピュータでリモートエージェントを実行し、仮想ユーザーを分散させて、同時に数千人などの非常に高い負荷テストを実行できます。



■ 動作環境

OS

Windows 7 (32-bit および 64-bit Edition)
Windows Vista (32-bit および 64-bit Edition)
Windows Server 2008 (32-bit および 64-bit Edition)
Windows Server 2008 R2 (WOW64 コンポーネントが必須)

Windows Server 2003 (32-bit および 64-bit Edition)
Windows XP (32-bit および 64-bit Edition)

■ 価格

製品名	税込価格
LoadComplete - Load Controller ノードロック 250 仮想ユーザー 恒久ライセンス (1年間のメンテナンス付き)	¥793,800
LoadComplete - Load Controller ノードロック 500 仮想ユーザー 恒久ライセンス (1年間のメンテナンス付き)	¥1,212,750
LoadComplete - Load Controller フローティング 250 仮想ユーザー 恒久ライセンス (1年間のメンテナンス付き)	¥1,198,050
LoadComplete - Load Controller フローティング 500 仮想ユーザー 恒久ライセンス (1年間のメンテナンス付き)	¥2,058,000
LoadComplete - Design Seat フローティング 10 仮想ユーザー 恒久ライセンス (1年間のメンテナンス付き)	¥147,000

上記のほかに 1,000、2,500、5,000、10,000 の仮想ユーザー数、1年間のみ利用可能なサブスクリプション ライセンスも用意されています。価格および製品の詳細については、弊社 Web ページをご参照ください。

<http://www.xlsoft.com/jp/products/smartbear/index.html>

■ エクセルソフト株式会社について

エクセルソフト株式会社（東京都港区 代表取締役 渡辺光敏 資本金 1 千万円 TEL 03-5440-7875）は、ソフトウェア開発ツールを中心に世界中の優れたソフトウェアを日本およびアジアにおいて販売しています。

コンパイラ、帳票ツール、デバイス ドライバ開発ツール、ヘルプ作成ツール、セキュリティ ソフトウェアなど幅広い製品を提供し、今日のコンピュータ ユーザーの多様なニーズに応えています。ソフトウェアの日本語および他言語へのローカライズ業務も承っています。

■ SmartBear Software 社について

SmartBear Software 社は、アメリカ合衆国マサチューセッツ州に本拠を持ち、ソフトウェアの品質と性能を向上させる優れたツールを開発者に提供しています。SmartBear 社のコードレビュー、自動テスト、パフォーマンス プロファイリング、開発管理用のツールは、75,000 人以上の開発者とテスターに利用されています。

本プレス リリースについてのお問い合わせ先
エクセルソフト株式会社 営業部
TEL: 03-5440-7875
FAX: 03-5440-7876
URL: <http://www.xlsoft.com/jp>
Email: xlsoftkk@xlsoft.com

記載された社名、製品名、機種名は、各社の商標または登録商標です。