

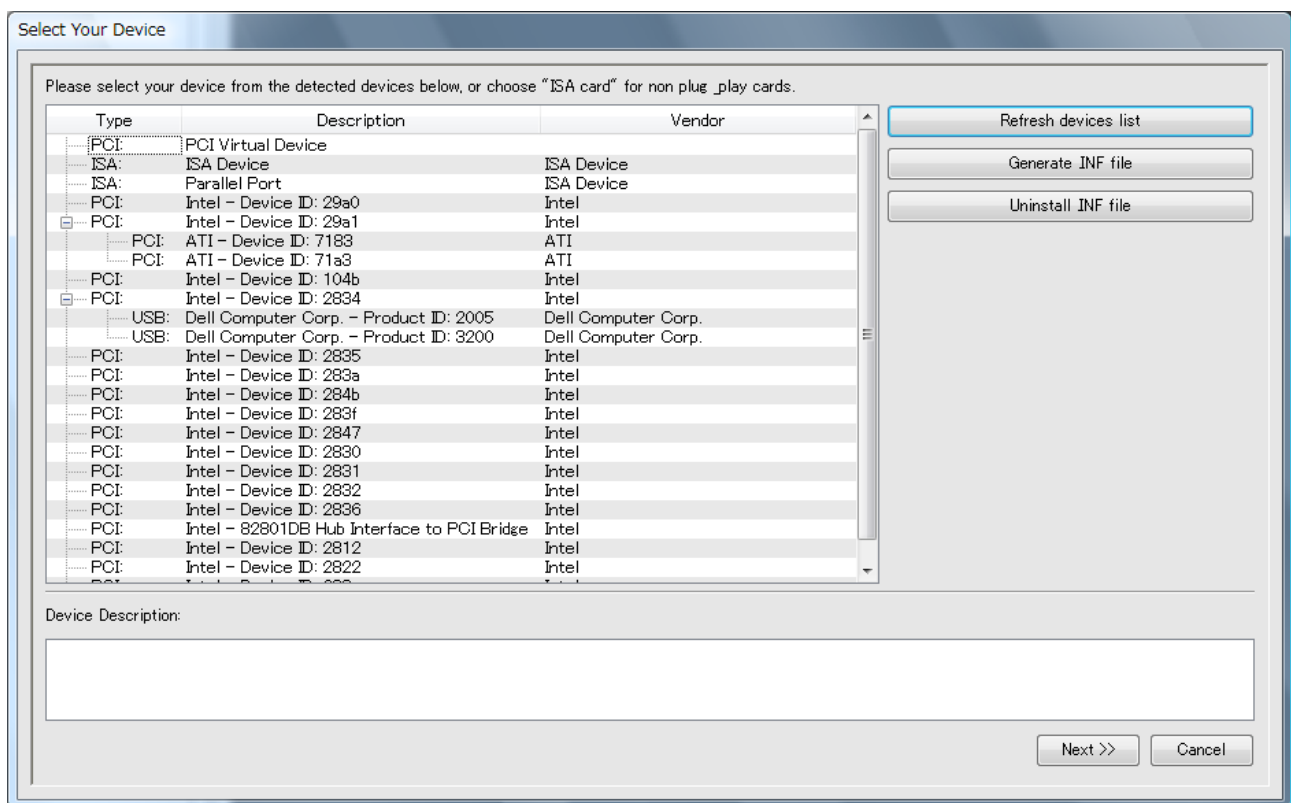
Press Release

2008年 7月 9日

報道関係 各位

エクセルソフト社は、USB/PCI デバイス ドライバ
開発ツールである Jungo 社の WinDriver v9.21 を
2008年 7月 9日より販売開始しました。

■ エクセルソフト株式会社（東京都港区 代表取締役 渡辺光敏 資本金1千万円 TEL 03-5440-7875）は、Jungo 社の USB/PCI デバイス ドライバの開発ツールである WinDriver v9.21 を 2008年 7月 9日より日本国内で販売開始しました。



■ 製品名：

WinDriver (ウィン ドライバー)

■ 製品カテゴリー： デバイス ドライバ開発ツール

■ 製品概要

WinDriver は、USB および PCI のデバイス ドライバをユーザーモードで簡単に開発するツールキットです。OS の内部構造またはカーネル レベルのプログラミングの知識を必要としません。Windows 2000/XP/XP x64/Server 2003/Server 2003 x64/Vista/Vista x64、Windows CE.NET/Mobile、Linux、Solaris および VxWorks に対応し、WinDriver で開発したコードは対応する OS 間で互換性があります。WinDriver には短期間でドライバ開発を行うことができるウィザードによる



グラフィカルな開発環境、API、ハードウェア診断ユーティリティおよびサンプル コードが含まれます。最新バージョン v9.21 では Linux カーネル 2.6.24 のサポートを追加しました。さらに、Windows Vista のサポートを拡張しました。

■ 主な特徴

- ユーザーモードで簡単にドライバを開発
- 対応する OS (Windows 2000、XP、XP x64、Server 2003、Server 2003 x64、Vista、Vista x64、Windows CE.NET、Windows Mobile、Linux、Solaris および VxWorks) 間でソースコードによる互換性
- グラフィカルな開発環境のウィザードによるハードウェアの診断、ドライバ コードの自動生成およびドライバのデバッグ
- PCI、PCI Express、CardBus、CompactPCI、ISA、PMC、PCI-X、PCI-104、PCMCIA および USB 1.1/2.0 デバイスに対応
- 主要なチップ ベンダ (PLX、Altera、Xilinx、AMCC、Cypress、Microchip、Philips、Texas Instruments、Agere および Silicon Laboratories) に対する拡張サポート
- 雛型となるサンプル ドライバ コードの提供
- I/O、DMA、割り込み処理、メモリ マップされたカードおよび USB パイプへのアクセスを自動実行
- マルチ CPU およびマルチ PCI バス プラットフォームに対応
- 64 ビット PCI データ転送に対応
- .NET Framework のサポート
- WHQL 認定可能なドライバを作成

■ WinDriver v9.21 の主な新機能と強化内容

- Linux: Linux カーネル 2.6.24 をサポート
- Debug Monitor (Windows Vista): Windows Vista 上で Debug Monitor を使用して、Kernel Debugger メッセージのログの取得をサポート
- Kernel PlugIn (Windows Vista): Windows Vista 用に WinDriver の Kernel PlugIn のプロジェクトにビルド環境を追加

■ 必要なシステム

製品名	バス	OS	CPU
WinDriver PCI Windows	PCI、PCI Express、CardBus、ISA、PMC、PCI-X、PCI-104、CompactPCI、PCMCIA	Windows 2000、XP、XP x64、Server 2003、Server 2003 x64、Vista、Vista x64	x86 x64
WinDriver PCI Windows CE.NET	PCI、CardBus、ISA、PMC、PCI-X、PCI-104、CompactPCI	Windows CE.NET 4.x – 6.0、Windows Mobile 5.0/6.0	x86 MIPS ARM
WinDriver PCI Linux	PCI、PCI-Express、CardBus、PMC、PCI-X、PCIe、PCI-104、CompactPCI	Linux カーネル 2.2.x – 2.6.24	x86 32bit x86 64bit
WinDriver USB Windows	USB 1.1、2.0	Windows 2000、XP、XP x64、Server 2003、Server 2003 x64、Vista、Vista x64	x86 x64
WinDriver USB Windows CE.NET	USB 1.1、2.0	Windows CE.NET 4.x – 6.0、Windows Mobile 5.0/6.0	x86 MIPS ARM

WinDriver USB Linux	USB 1.1、2.0	Linux カーネル 2.4.x - 2.6.24	x86 32bit x86 64bit
------------------------	-------------	------------------------------	------------------------

■ 価格

製品名	価格
WinDriver PCI Windows	¥515,550 税込価格 (本体価格 ¥491,000)
WinDriver PCI Windows CE.NET	¥644,700 税込価格 (本体価格 ¥614,000)
WinDriver PCI Linux	¥515,550 税込価格 (本体価格 ¥491,000)
WinDriver USB Windows	¥515,550 税込価格 (本体価格 ¥491,000)
WinDriver USB Windows CE.NET	¥644,700 税込価格 (本体価格 ¥614,000)
WinDriver USB Linux	¥515,550 税込価格 (本体価格 ¥491,000)

■ エクセルソフト株式会社について

エクセルソフト株式会社は、ソフトウェア開発ツールを中心に世界中の優れたソフトウェアを日本国内において販売しています。主に、コンパイラ、ソフトウェア解析ツール、デバイスドライバ開発ツールを提供し、開発者の多様なニーズに応えています。また、ソフトウェアの日本語および他言語へのローカライズ業務も承っています。

記載された社名、製品名、機種名は各社の商標または登録商標です。

このプレス・リリースについてのお問い合わせは下記までお願い申し上げます。
 [お問い合わせ先] エクセルソフト株式会社 営業部
 TEL:03-5440-7875 URL:<http://www.xlsoft.com>
 FAX:03-5440-7876 E-mail:xlsoftkk@xlsoft.com