

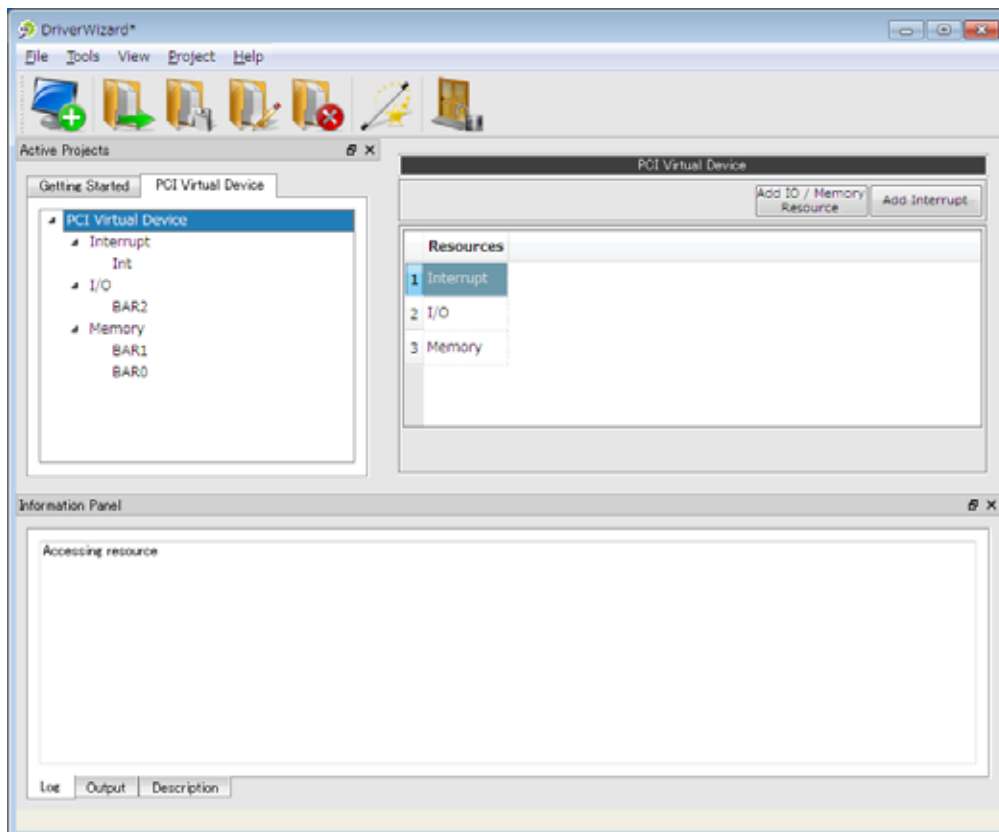
## Press Release

報道関係 各位

2010年9月9日

## エクセルソフトは、Windows Embedded Standard 7 に対応した Jungo 社の USB/PCI デバイス ドライバ開発ツール WinDriver v10.21 を発売

エクセルソフト株式会社（東京都港区）は、Windows Embedded Standard 7 に対応した Jungo 社の USB/PCI デバイス ドライバの開発ツール WinDriver v10.21 を 2010 年 9 月 9 日より日本国内で販売開始します。WinDriver は USB と PCI デバイスのドライバをユーザーモードで開発できます。WinDriver をインストール後、すぐにデバイスと通信が可能です。



**製品名：**  
**WinDriver**  
(ウィン ドライバ)

**製品カテゴリー：**  
デバイス ドライバ開発ツール



## **製品概要：**

WinDriver は、USB および PCI のデバイス ドライバをユーザーモードで簡単に開発できるツールキットです。OS の内部構造またはカーネル レベルのプログラミングの知識を必要としません。Windows 7/Server 2008/Vista/Server 2003/XP/2000 (x86 32bit または x64 64bit)、Windows CE.NET/Mobile、Linux、Mac、Solaris および VxWorks に対応し、WinDriver で開発したコードは対応する OS 間で互換性があります。WinDriver には短期間でドライバ開発を行うことができるウィザードによるグラフィカルな開発環境、API、ハードウェア診断ユーティリティおよびサンプル コードが含まれます。WinDriver のカーネル ドライバがハードウェアへのアクセスを提供するので WinDriver をインストール後すぐに対象のデバイスと通信が可能です。最新バージョン v10.21 では Windows Embedded Standard 7 のサポートと Linux カーネル 2.6.35 のサポートを追加しました。

## **主な特長：**

- ユーザーモードで簡単にドライバを開発
- グラフィカルな開発環境のウィザードによるハードウェアの診断、ドライバ コードの自動生成およびドライバのデバッグ
- WDK、OS の内部構造やカーネルの知識は必要なし
- 対応する OS ( Windows/CE/Linux/Mac/Solaris および VxWorks ) 間でソースコードによる互換性
- 64bit 対応
- PCI/PCI Express/CardBus/CompactPCI/ISA/PMC/PCI-X/PCI-104/PCMCIA および USB 1.1/2.0 デバイスに対応
- 主要なチップ ベンダ ( Xilinx/PLX/Altera/AMCC/Cypress/Microchip/Philips/Texas Instruments/Agere および Silicon Laboratories ) に対する拡張サポート
- Visual Studio (C、VB、C#)、Borland C++、GCC など主要な開発環境に対応
- ランタイムの配布ロイヤリティは無料
- WHQL 認定可能なドライバを作成
- 30 日間無料のフル機能を備えた体験版の提供

## **WinDriver v10.21 の主な新機能：**

- Windows Embedded Standard 7 をサポート
- Linux カーネル 2.6.30 – 2.6.35 をサポート

## 動作環境

製品名	バス	OS	CPU
WinDriver PCI for Windows	PCI/PCI Express	Windows 7/Server 2008/Vista/Server 2003/XP Embedded/XP /2000	x86 x64
WinDriver PCI for Windows CE & Windows Mobile	PCI/PCI Express	Windows CE.NET 4.x - 6.0/ Windows Mobile 5.0/6.0	x86 MIPS ARM
WinDriver PCI for Linux x86	PCI/PCI Express	Linux カーネル 2.2.x - 2.6.x	x86 32bit 64bit
WinDriver PCI for Linux PowerPC	PCI/PCI Express	Linux カーネル 2.4.x - 2.6.x	PPC 32bit 64bit
WinDriver PCI for Mac	PCI/PCI Express	Mac OS X 10.5.x – 10.6.x	X86 32bit 64bit PPC
WinDriver USB for Windows	USB 1.1/2.0	Windows 7/Server 2008/Vista/Server 2003/XP Embedded/XP /2000	x86 x64
WinDriver USB for Windows CE & Windows Mobile	USB 1.1/2.0	Windows CE.NET 4.x - 6.0/ Windows Mobile 5.0/6.0	x86 MIPS ARM
WinDriver PCI for Linux x86	USB 1.1/2.0	Linux カーネル 2.4.x - 2.6.x	x86 32bit 64bit

## 価格

製品名	価格
WinDriver PCI Windows	¥515,550 税込価格 (本体価格 ¥491,000)
WinDriver PCI Windows CE.NET	¥644,700 税込価格 (本体価格 ¥614,000)
WinDriver PCI Linux x86	¥515,550 税込価格 (本体価格 ¥491,000)
WinDriver PCI Linux PowerPC	¥515,550 税込価格 (本体価格 ¥491,000)
WinDriver USB Windows	¥515,550 税込価格 (本体価格 ¥491,000)
WinDriver USB Windows CE.NET	¥644,700 税込価格 (本体価格 ¥614,000)
WinDriver USB Linux x86	¥515,550 税込価格 (本体価格 ¥491,000)

製品の詳細については、弊社 Web ページをご参照ください。

<http://www.xlsoft.com/jp/products/windriver/products.html>

## エクセルソフト株式会社について

エクセルソフト株式会社（東京都港区 代表取締役 渡辺光敏 資本金 1 千万円 TEL 03-5440-7875）は、ソフトウェア開発ツールを中心に世界中の優れたソフトウェアを日本およびアジアにおいて販売しています。

コンパイラー、帳票ツール、デバイスドライバ開発ツール、ヘルプ作成ツール、セキュリティソフトウェアなど幅広い製品を提供し、今日のコンピュータ ユーザーの多様なニーズに応えています。ソフトウェアの日本語および他言語へのローカライズ業務も承っています。

本プレス リリースについてのお問い合わせ先

エクセルソフト株式会社 営業部

TEL: 03-5440-7875

FAX: 03-5440-7876

URL: <http://www.xlssoft.com/jp>

Email: [xlsftkk@xlssoft.com](mailto:xlsftkk@xlssoft.com)

記載された社名、製品名、機種名は、各社の商標または登録商標です。