

Press Release

報道関係 各位

2014年1月30日

エクセルソフトは、Windows 8.1 / Microsoft Visual Studio 2013 に対応した Jungo 社のデバイス ドライバ開発ツール WinDriver v11.50 を発売

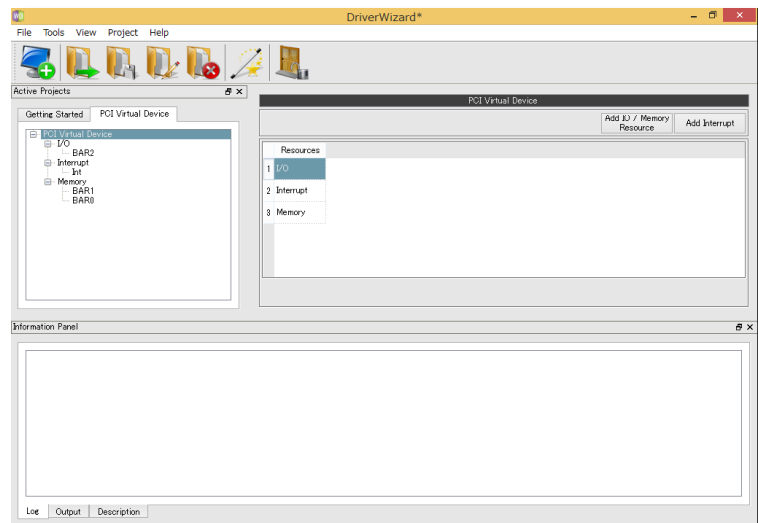
エクセルソフト株式会社（東京都港区）は、Windows 8.1 および Microsoft Visual Studio 2013 に対応した Jungo 社の USB / PCI / PCI-Express デバイス ドライバの開発ツール WinDriver v11.50 を 2014 年 1 月 31 日より日本国内で販売開始します。WinDriver は USB と PCI / PCI-Express デバイスのドライバをユーザーモードで開発できます。WinDriver をインストール後、すぐにデバイスとの通信が可能です。

■ 製品名：

- WinDriver
（ウィンドライバ）

■ 製品カテゴリー：

デバイス ドライバ開発ツール



■ 製品概要

WinDriver は、USB および PCI / PCI-Express のデバイス ドライバをユーザーモードで開発できるツールキットです。ドライバを開発するにあたり、OS の内部構造または、カーネル レベルのプログラミングの知識を必要としません。Windows 8.1 / 8 / 7 / Vista / XP / Server 2012 R2 / 2012 / 2008 R2 / 2008 / 2003 (x86 32bit または x64 64bit)、Windows CE.NET / Mobile および Linux に対応し、WinDriver で開発したコードは対応する OS 間で互換性があります。

WinDriver には短期間でドライバ開発を行うことができるウィザードによるグラフィカルな開発環境、API、ハードウェア診断ユーティリティおよびサンプル コードが含まれます。

WinDriver のカーネル ドライバが、ハードウェアへのアクセスを提供するので、WinDriver をインストール後、すぐに対象のデバイスと通信が可能です。

WinDriver は常に最新の OS をサポートするようにアップデートを行っています。

■ **主な特長：**

- ユーザーモードで簡単にドライバを開発
- グラフィカルな開発環境のウィザードによるハードウェアの診断、ドライバ コードの自動生成およびドライバのデバッグ
- WDK、OS の内部構造やカーネルの知識は不要
- Windows 32bit および 64bit / CE / Linux に対応し、常に最新の OS をサポート
- 対応する OS 間でソースコードによる互換性があり、32bit から 64bit へもスムーズに移行が可能
- 対応バス (PCI / PCI-Express / USB)
- 対応開発環境 (C、.NET、GCC など) Microsoft Visual Studio 2013 をサポート
- ランタイムの配布ロイヤリティは無料
- 汎用的なボードのサポートに加え、主要なチップ ベンダ (Xilinx / PLX / Altera など) に対して拡張サポートを提供
- WHQL 認定可能なドライバを作成
- 64bit 対応
- 30 日間フル機能で利用できる無料の体験版の提供

■ **主な新機能：**

- Windows 8.1、Linux カーネル 3.13 を新たにサポート
- DriverWizard で Visual Studio 2013 用のコードの生成をサポート

■ **動作環境**

製品名	バス	OS	CPU
WinDriver PCI for Windows	PCI / PCI-Express	Windows 8.1 / 8 / 7 / Vista / XP/ Server 2012 R2 / 2012 / 2008 R2 / 2008 / 2003	x86 x64
WinDriver PCI for Windows CE & Windows Mobile	PCI / PCI-Express	Windows CE (別名 Windows Embedded Compact) 4.x - 7.x (Windows Mobile を含む)	x86 MIPS ARM
WinDriver PCI for Linux x86	PCI / PCI-Express	Linux カーネル 2.6.x またはそれ以降	x86 32bit 64bit
WinDriver PCI for Linux PowerPC	PCI / PCI-Express	Linux カーネル 2.6.x またはそれ以降	PPC 32bit 64bit
WinDriver USB for Windows	USB 1.1 / 2.0	Windows 8.1 / 8 / 7 / Vista / XP/ Server 2012 R2 / 2012 / 2008 R2 / 2008 / 2003	x86 x64
WinDriver USB for Windows CE & Windows Mobile	USB 1.1 / 2.0	Windows CE (別名 Windows Embedded Compact) 4.x - 7.x (Windows Mobile を含む)	x86 MIPS ARM
WinDriver USB for Linux x86	USB 1.1 / 2.0	Linux カーネル 2.6.x またはそれ以降	x86 32bit 64bit

■ 価格

製品名	価格（税抜）
WinDriver PCI Windows	¥491,000（税抜）
WinDriver PCI Windows CE.NET	¥614,000（税抜）
WinDriver PCI Linux x86	¥491,000（税抜）
WinDriver PCI Linux PowerPC	¥491,000（税抜）
WinDriver USB Windows	¥491,000（税抜）
WinDriver USB Windows CE.NET	¥614,000（税抜）
WinDriver USB Linux x86	¥491,000（税抜）

製品の詳細については、弊社 Web ページをご参照ください。

<http://www.xlsoft.com/jp/products/windriver/products.html>

■ エクセルソフト株式会社について

エクセルソフト株式会社（東京都港区 代表取締役 名取弘人 資本金 1 千万円 TEL 03-5440-7875）は、ソフトウェア開発ツールを中心に世界中の優れたソフトウェアを日本およびアジアにおいて販売しています。

コンパイラ、帳票ツール、デバイスドライバ開発ツール、ヘルプ作成ツール、セキュリティソフトウェアなど幅広い製品を提供し、今日のコンピュータ ユーザーの多様なニーズに応えています。ソフトウェアの日本語および他言語へのローカライズ業務も承っています。

本プレス リリースについてのお問い合わせ先

エクセルソフト株式会社 営業部

TEL: 03-5440-7875

FAX: 03-5440-7876

URL: <http://www.xlsoft.com/jp>

Email: xlsoftkk@xlsoft.com

記載された社名、製品名、機種名は、各社の商標または登録商標です。