

Press Release

報道関係 各位

2015年3月6日

エクセルソフトは、64bit 対応の強化を含む Jungo Connectivity 社のデバイス ドライバ開発ツール WinDriver v11.80 を発売

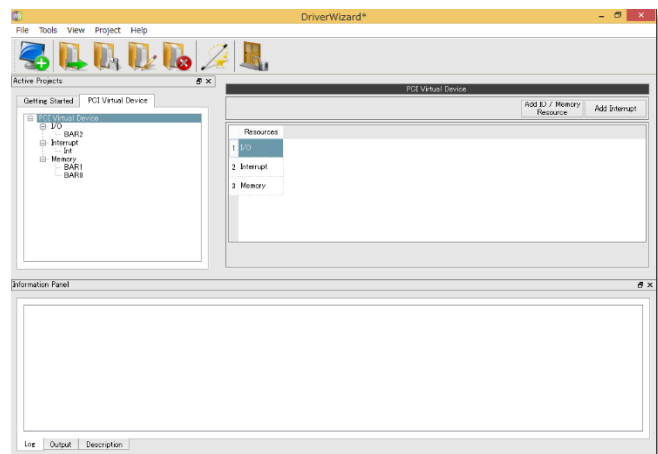
エクセルソフト株式会社（東京都港区）は、64bit 対応の強化を含む Jungo Connectivity 社の USB / PCI / PCI-Express 向けのデバイス ドライバの開発ツールの最新版 WinDriver v11.80 の日本国内での販売を 2015年3月5日より開始しました。WinDriver は USB と PCI / PCI-Express デバイスのドライバをユーザーモードで開発でき、WinDriver をインストール後、すぐにデバイスとの通信が可能です。

■ 製品名：

- WinDriver
（ウィンドライバ）

■ 製品カテゴリー：

デバイス ドライバ開発ツール



■ 製品概要

WinDriver は、USB および PCI / PCI-Express のデバイス ドライバをユーザーモードで開発できるツールキットです。ドライバを開発するにあたり、OS の内部構造または、カーネル レベルのプログラミングの知識を必要としません。Windows 8.1 / 8 / 7 / Vista / XP / Server 2012 R2 / 2012 / 2008 R2 / 2008 / 2003 (x86 32bit または x64 64bit) 、Windows CE.NET / Mobile および Linux に対応し、WinDriver で開発したコードは対応する OS 間で互換性があります。WinDriver は常に最新の OS をサポートするようにアップデートを行っています。

WinDriver には短時間でドライバ開発を行うことができるウィザードによるグラフィカルな開発環境、API、ハードウェア診断ユーティリティおよびサンプル コードが含まれます。

WinDriver のカーネル ドライバが、ハードウェアへのアクセスを提供するので、WinDriver をインストール後、すぐに対象のデバイスと通信が可能です。

PCI / PCI-Express 版では、汎用的なボードのサポートに加え、主要なチップ ベンダ（Xilinx / PLX / Altera など）に対して拡張サポートを提供し、FPGA 搭載の PCI-Express ボードの割り込み処理や DMA 転送などを実装するドライバをユーザーモードで開発できます。

■ **主な特長：**

- ユーザーモードで簡単にドライバを開発
- グラフィカルな開発環境のウィザードによるハードウェアの診断、ドライバコードの自動生成およびドライバのデバッグ
- WDK、OS の内部構造やカーネルの知識は不要
- Windows 32bit および 64bit / CE / Linux に対応し、常に最新の OS をサポート
- 対応する OS 間でソースコードによる互換性があり、32bit から 64bit へもスムーズに移行が可能
- 対応バス (PCI / PCI-Express / USB)
- 対応開発環境 (C、.NET、GCC など) Microsoft Visual Studio 2013 をサポート
- ランタイムの配布ロイヤリティは無料
- 汎用的なボードのサポートに加え、主要なチップベンダ (Xilinx / PLX / Altera など) に対して拡張サポートを提供
- WHQL 認定可能なドライバを作成
- 64bit 対応
- 30 日間フル機能で利用できる無料の体験版の提供

■ **主な新機能と強化内容：**

- PCI の機能 (特定の PCI Express の機能を含む) をスキャンする API を追加。
- DriverWizard の PCI コンフィギュレーションスペースのダイアログを強化。
- WinDriver API を変更し 64bit アドレスのサポートを強化。

■ **動作環境**

製品名	バス	OS	CPU
WinDriver PCI for Windows	PCI / PCI-Express	Windows 8.1 / 8 / 7 / Vista / XP/ Server 2012 R2 / 2012 / 2008 R2 / 2008 / 2003	x86 x64
WinDriver PCI for Windows CE & Windows Mobile	PCI / PCI-Express	Windows CE (別名 Windows Embedded Compact) 4.x - 7.x (Windows Mobile を含む)	x86 MIPS ARM
WinDriver PCI for Windows CE & Windows Mobile	PCI / PCI-Express	Windows CE 4.x - 8.x (Windows Embedded Compact 2013、Windows Mobile を含む)	x86 ARM
WinDriver PCI for Linux x86	PCI / PCI-Express	Linux カーネル 2.6.x またはそれ以降	x86 32bit 64bit
WinDriver PCI for Linux PowerPC	PCI / PCI-Express	Linux カーネル 2.6.x またはそれ以降	PPC 32bit 64bit
WinDriver USB for Windows	USB 1.1 / 2.0	Windows 8.1 / 8 / 7 / Vista / XP/ Server 2012 R2 / 2012 / 2008 R2 / 2008 / 2003	x86 x64

WinDriver USB for Windows CE & Windows Mobile	USB 1.1 / 2.0	Windows CE (別名 Windows Embedded Compact) 4.x - 7.x (Windows Mobile を含む)	x86 MIPS ARM
WinDriver USB for Windows CE & Windows Mobile	USB 1.1 / 2.0	Windows CE 4.x - 8.x (Windows Embedded Compact 2013、Windows Mobile を含む)	x86 ARM
WinDriver USB for Linux x86	USB 1.1 / 2.0	Linux カーネル 2.6.x またはそれ以降	x86 32bit 64bit

■ 価格

製品名	価格 (税抜)
WinDriver PCI Windows 32bit または 64bit	¥491,000
WinDriver PCI Windows CE.NET	¥614,000
WinDriver PCI Linux 32bit または 64bit	¥491,000
WinDriver PCI Linux PowerPC 32bit または 64bit	¥491,000
WinDriver USB Windows 32bit または 64bit	¥491,000
WinDriver USB Windows CE.NET	¥614,000
WinDriver USB Linux 32bit または 64bit	¥491,000

※ 上記の価格は Node Lock ライセンスの価格です。

2015年3月31日まで、WinDriverの既存ユーザー様を対象に WinDriver 32bit + 64bit 版へのアップグレード キャンペーンを実施中です。是非ご検討ください。

製品の詳細については、弊社 Web ページをご参照ください。

<http://www.xlsoft.com/jp/products/windriver/products.html>

■ エクセルソフト株式会社について

エクセルソフト株式会社（東京都港区 代表取締役 名取弘人 資本金 1 千万円 TEL 03-5440-7875）は、ソフトウェア開発ツールを中心に世界中の優れたソフトウェアを日本およびアジアにおいて販売しています。

コンパイラ、帳票ツール、デバイスドライバ開発ツール、ヘルプ作成ツール、セキュリティソフトウェアなど幅広い製品を提供し、今日のコンピュータ ユーザーの多様なニーズに応えています。ソフトウェアの日本語および他言語へのローカライズ業務も承っています。

本プレス リリースについてのお問い合わせ先

エクセルソフト株式会社 営業部

TEL: 03-5440-7875

FAX: 03-5440-7876

URL: <http://www.xlsoft.com/jp>

Email: xlsoftkk@xlsoft.com

記載された社名、製品名、機種名は、各社の商標または登録商標です。