

Press Release

報道関係 各位

2019年7月18日

エクセルソフトは、Visual Studio 2019 をサポート、Linux/ ARM と ARM64 向けにインストールを簡素化した Jungo Connectivity 社のデバイス ドライバ開発ツール 最新版 WinDriver v14.10 を販売開始

エクセルソフト株式会社（東京都港区）は、Visual Studio 2019 をサポート、Linux/ARM と ARM64 向けにインストールを簡素化した Jungo Connectivity 社の USB / PCI / PCI-Express 向けのデバイス ドライバの開発ツールの最新版 WinDriver v14.10 の日本国内での販売を 2019年7月17日より開始します。

■ 製品名：

- WinDriver
（ウィンドライバ）

■ 製品カテゴリー：

デバイス ドライバ開発ツール

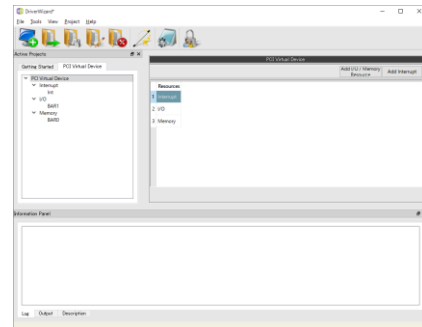
■ 製品概要

WinDriver は、USB および PCI / PCI-Express のデバイス ドライバをユーザーモードで開発できるツールキットです。ドライバを開発するにあたり、OS の内部構造または、カーネル レベルのプログラミングの知識を必要としません。Windows 10 / 10 IoT Core / Server 2016 / 8.1 / 8 / 7 / Server 2012 R2 / 2012 / 2008 R2 / 2008（x86 32bit または x64 64bit）および Linux に対応し、WinDriver で開発したコードは対応する OS 間で互換性があります。WinDriver は常に最新の OS をサポートするようにアップデートを行っています。

WinDriver には短期間でドライバ開発を行うことができるウィザードによるグラフィカルな開発環境、API、ハードウェア診断ユーティリティおよびサンプル コードが含まれます。

WinDriver のカーネル ドライバが、ハードウェアへのアクセスを提供するので、WinDriver をインストール後、すぐに対象のデバイスと通信が可能です。

PCI / PCI-Express 版では、汎用的なボードのサポートに加え、主要なチップ ベンダ（Xilinx / PLX / Altera など）に対して拡張サポートを提供し、FPGA 搭載の PCI-Express ボードの割り込み処理や DMA 転送などを実装するドライバをユーザーモードで開発できます。



■ **主な特長：**

- ユーザーモードで簡単にドライバを開発
- グラフィカルな開発環境のウィザードによるハードウェアの診断、ドライバコードの自動生成およびドライバのデバッグ
- WDK、OS の内部構造やカーネルの知識は不要
- Windows 32bit および 64bit に対応し、常に最新の OS をサポート
- 対応する OS 間でソースコードによる互換性があり、32bit から 64bit へもスムーズに移行が可能
- 対応バス (PCI / PCI-Express / USB)
- 対応開発環境 (C、.NET、GCC、Python、Java など) をサポートする開発環境
Microsoft Visual Studio は、2010 から 2019 までをサポート
- 汎用的なボードのサポートに加え、主要なチップベンダ (Xilinx / PLX / Altera など) に対して拡張サポートを提供
- WHQL 認定可能なドライバを作成
- フル機能で利用できる無料の体験版の提供 (期間制限付き)

■ **v14.10 の主な新機能：**

- Windows: Visual Studio 2019 のサポートを追加
- Linux/ARM および ARM64: 自動インストール スクリプトを追加
- Linux: 最新の Linux カーネル バージョン v5.1.13 のサポートを追加
- Windows、WDC_DMAContigBufLock: バッファを 4GB までロック可能
ビットマスクを追加可能 (v14.0 Linux 版で追加された機能と同じ)
- usb_diag (C、Python、Java): デバイスのプロパティを表示するメニュー オプションを追加
- usb_diag (C、Python、Java): プロセスあたり最大 1 つのデバイスを許可するサンプルコードを追加
- Linux、WDU_GetDeviceRegistryProperty: Linux で取得できるデバイス プロパティを追加

■ **動作環境**

製品名	OS/プラットフォーム	CPU
PCI /PCI-Express バス用		
WinDriver PCI for Windows	Windows 10 / 10 IoT Core / Server 2016 / 8.1 / 8 / 7 / Server 2012 R2 / 2012 / 2008 R2 / 2008	x86 x64
WinDriver PCI for Linux x86	Linux カーネル 2.6.x またはそれ以降	x86 32bit 64bit
WinDriver PCI for Linux ARM	ARM Cortex-A7 – Broadcom: Raspberry Pi 2 ARM Cortex-A9 – SolidRun: i.MX6 MicroSoM i2 ARM Cortex-A9 – Boundary: BL-SL-i.MX6 ARM Cortex-A15 – NVIDIA: Jetson TK1 ARM64 Cortex-A53 – Broadcom: Raspberry Pi 3 Model B+ ARM64 Cortex-A57 – NVIDIA: Drive PX 2	ARM 32bit 64bit

USB 1.1 / 2.0 バス用		
WinDriver USB for Windows	Windows 10 / 10 IoT Core / Server 2016 / 8.1 / 8 / 7 / Server 2012 R2 / 2012 / 2008 R2 / 2008	x86 x64
WinDriver USB for Linux x86	Linux カーネル 2.6.x またはそれ以降	x86 32bit 64bit
WinDriver USB for Linux ARM	ARM Cortex-A7 – Broadcom: Raspberry Pi 2 ARM Cortex-A9 – SolidRun: i.MX6 MicroSoM i2 ARM Cortex-A9 – Boundary: BL-SL-i.MX6 ARM Cortex-A15 – NVIDIA: Jetson TK1 ARM64 Cortex-A53 – Broadcom: Raspberry Pi 3 Model B+ ARM64 Cortex-A57 – NVIDIA: Drive PX 2	ARM 32bit 64bit

■ 価格

製品名	価格（税抜）
WinDriver PCI Windows 32bit または 64bit	¥539,000
WinDriver PCI Linux 32bit または 64bit	¥539,000
WinDriver PCI Linux ARM または ARM64	お問い合わせ
WinDriver USB Windows 32bit または 64bit	¥539,000
WinDriver USB Linux 32bit または 64bit	¥539,000
WinDriver USB Linux ARM または ARM64	お問い合わせ

※ 上記の価格は Node Lock 1 ライセンスの価格です。

製品の詳細については、弊社 Web ページをご参照ください。

<https://www.xlsoft.com/jp/products/windriver/products.html>

■ エクセルソフト株式会社について

エクセルソフト株式会社（東京都港区 代表取締役 永山哲也 資本金 1 千万円 TEL 03-5440-7875）は、ソフトウェア開発ツールを中心に世界中の優れたソフトウェアを日本およびアジアにおいて販売しています。

コンパイラ、帳票ツール、デバイスドライバ開発ツール、ヘルプ作成ツール、セキュリティソフトウェアなど幅広い製品を提供し、今日のコンピュータ ユーザーの多様なニーズに応えています。ソフトウェアの日本語および他言語へのローカライズ業務も承っています。

本プレス リリースについてのお問い合わせ先

エクセルソフト株式会社 営業部

TEL: 03-5440-7875

FAX: 03-5440-7876

URL: <https://www.xlsoft.com/jp>

Email: xlsoftkk@xlsoft.com

記載された社名、製品名、機種名は、各社の商標または登録商標です。