

## Press Release

報道関係 各位

2020年7月21日

# エクセルソフトは、NVIDIA GPU 向けに GPUDirect RDMA 転送のサポートを追加した Jungo Connectivity 社の デバイス ドライバ開発ツール最新版 WinDriver v14.40 を販売開始

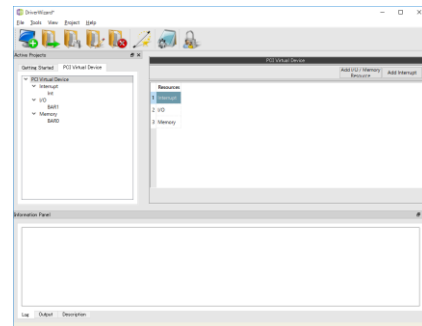
エクセルソフト株式会社（東京都港区）は、NVIDIA GPU 向けに GPUDirect RDMA 転送のサポートを追加した Jungo Connectivity 社の USB / PCI / PCI-Express 向けデバイス ドライバ開発ツールの最新版 WinDriver v14.40 を日本国内で 2020年7月21日より販売開始します。

### ■ 製品名：

- WinDriver  
（ウィンドライバ）

### ■ 製品カテゴリ：

デバイス ドライバ開発ツール



### ■ 製品概要

WinDriver は、USB および PCI / PCI-Express のデバイス ドライバをユーザーモードで開発できるツールキットです。ドライバを開発するにあたり、OS の内部構造または、カーネル レベルのプログラミングの知識を必要としません。Windows 10 / 10 IoT Core / Server 2016 / 8.1 / 8 / Server 2012 R2 / 2012 / 2008 R2 / 2008（x86 32bit または x64 64bit）および Linux に対応し、WinDriver で開発したコードは対応する OS 間で互換性があります。WinDriver は常に最新の OS をサポートするようにアップデートを行っています。

WinDriver には短期間でドライバ開発を行うことができるウィザードによるグラフィカルな開発環境、API、ハードウェア診断ユーティリティおよびサンプル コードが含まれます。

WinDriver のカーネル ドライバが、ハードウェアへのアクセスを提供するので、WinDriver をインストール後、すぐに対象のデバイスと通信が可能です。

PCI / PCI-Express 版では、汎用的なボードのサポートに加え、主要なチップ ベンダ（Xilinx / PLX / Altera など）に対して拡張サポートを提供し、FPGA 搭載の PCI-Express ボードの割り込み処理や DMA 転送などを実装するドライバをユーザーモードで開発できます。

■ **主な特長：**

- ユーザーモードで簡単にドライバを開発
- グラフィカルな開発環境のウィザードによるハードウェアの診断、ドライバコードの自動生成およびドライバのデバッグ
- WDK、OS の内部構造やカーネルの知識は不要
- Windows 32bit および 64bit / Linux に対応し、常に最新の OS をサポート
- 対応する OS 間でソースコードによる互換性があり、32bit から 64bit へもスムーズに移行が可能
- 対応バス (PCI / PCI-Express / USB)
- 対応開発環境 (C、.NET、GCC、Python、Java など) をサポートする開発環境  
Microsoft Visual Studio は、2010 から 2019 までをサポート
- 汎用的なボードのサポートに加え、主要なチップベンダ (Xilinx / PLX / Altera など) に対して拡張サポートを提供
- WHQL 認定可能なドライバを作成
- 64bit 対応
- フル機能で利用できる無料の体験版の提供 (期間制限付き)

■ **v14.40 の主な新機能：**

- サンプル+コード生成: Xilinx QDMA デバイスのコードを追加 (現時点では、MM ポーリング転送のみサポート)
- DMA、Linux: WinDriver と通信する PCI デバイスと一部の NVIDIA GPU 間の GPUDirect RDMA 転送のサポートを追加
- DMA、Linux: DMA トランザクション API を追加
- Linux USB: WDU\_ResetDevice() のサポートを追加
- Linux: 最新の Linux カーネル バージョン (v5.7.1 まで) のサポートを追加

■ **動作環境**

製品名	バス	OS/プラットフォーム	CPU
WinDriver PCI for Windows	PCI / PCI-Express	Windows 10 / 10 IoT Core / Server 2016 / 8.1 / 8 / Server 2012 R2 / 2012 / 2008 R2 / 2008	x86 x64 ARM
WinDriver PCI for Linux x86	PCI / PCI-Express	Linux カーネル 2.6.x またはそれ以降	x86 32bit 64bit
WinDriver PCI for Linux ARM	PCI / PCI-Express	ARM Cortex-A7 – Broadcom: Raspberry Pi 2 ARM Cortex-A9 – SolidRun: i.MX6 MicroSoM i2 ARM Cortex-A9 – Boundary: BL-SL-i.MX6 ARM Cortex-A15 – NVIDIA: Jetson TK1 ARM64 Cortex-A53 – Broadcom: Raspberry Pi 3 Model B+ ARM64 Cortex-A57 – NVIDIA: Drive PX 2 ARM64 Cortex-A57 – NVIDIA Jetson TX2	ARM 32bit 64bit
WinDriver USB for	USB	Windows 10 / 10 IoT Core / Server 2016 / 8.1 / 8 /	x86 x64

Windows		Server 2012 R2 / 2012 / 2008 R2 / 2008	ARM
WinDriver USB for Linux x86	USB	Linux カーネル 2.6.x またはそれ以降	x86 32bit 64bit
WinDriver USB for Linux ARM	USB	ARM Cortex-A7 – Broadcom: Raspberry Pi 2 ARM Cortex-A9 – SolidRun: i.MX6 MicroSoM i2 ARM Cortex-A9 – Boundary: BL-SL-i.MX6 ARM Cortex-A15 – NVIDIA: Jetson TK1 ARM64 Cortex-A53 – Broadcom: Raspberry Pi 3 Model B+ ARM64 Cortex-A57 – NVIDIA: Drive PX 2 ARM64 Cortex-A57 – NVIDIA Jetson TX2	ARM 32bit 64bit

## ■ 価格

製品名	ライセンスの種類	価格 (税抜)
WinDriver PCI for Windows Desktop 32bit と 64bit	年間サブスクリプション	お問い合わせ
WinDriver PCI for Linux 32bit と 64bit	年間サブスクリプション	お問い合わせ
WinDriver PCI for Linux ARM (32bit または 64bit) と Linux x86 64bit	年間サブスクリプション	お問い合わせ
WinDriver USB for Windows Desktop 32bit と 64bit	年間サブスクリプション	お問い合わせ
WinDriver USB for Linux 32bit と 64bit	年間サブスクリプション	お問い合わせ
WinDriver USB for Linux ARM (32bit または 64bit) と Linux x86 64bit	年間サブスクリプション	お問い合わせ

製品の詳細については、弊社 Web ページをご参照ください。

<https://www.xlsoft.com/jp/products/windriver/products.html>

Jungo Connectivity 社では、WinDriver を使用して開発したドライバ向けにデジタル署名のサービスも提供しております。Windows 10 OS にドライバをインストールする際には、ドライバにデジタル署名が必要です。

## ■ エクセルソフト株式会社について

エクセルソフト株式会社（東京都港区 代表取締役 永山哲也 資本金 1 千万円 TEL 03-5440-7875）は、ソフトウェア開発ツールを中心に世界中の優れたソフトウェアを日本およびアジアにおいて販売しています。

コンパイラ、テスト自動化ツール、API プラットフォーム、PDF 帳票ツール、デバイスドライバ開発ツール、アプリケーション開発コンポーネント、モバイル AR アプリ開発ツール、ヘルプ作成ツール、セキュリティ ソフトウェアなど幅広い製品を提供し、今日のコンピュータ ユーザーの多様なニーズに応えています。ソフトウェアの日本語および他言語へのローカライズ業務も承っています。

本プレス リリースについてのお問い合わせ先  
エクセルソフト株式会社 営業部  
TEL: 03-5440-7875  
FAX: 03-5440-7876  
URL: <https://www.xlssoft.com/jp>  
Email: [xlssoftkk@xlssoft.com](mailto:xlssoftkk@xlssoft.com)

記載された社名、製品名、機種名は、各社の商標または登録商標です。