

Press Release

報道関係 各位

2021年6月15日

エクセルソフトは、macOS、NVIDIA Xavier AGX および NVIDIA Xavier NX のサポートを追加した Jungo Connectivity 社のデバイス ドライバ 開発ツールの最新版 WinDriver v14.70 を販売開始

エクセルソフト株式会社（東京都港区）は、対応 OS に macOS 11 (Big Sur) を追加し、Linux ARM64 向けに、開発ボード NVIDIA Xavier AGX および NVIDIA Xavier NX のサポートを追加した Jungo Connectivity 社の USB / PCI / PCI-Express 向けのデバイス ドライバの開発ツールの最新版 WinDriver v14.70 の日本国内での販売を 2021 年 6 月 15 日より開始します。

■ 製品名：

- WinDriver
(ウィンドライバ)

■ 製品カテゴリ：

デバイス ドライバ開発ツール

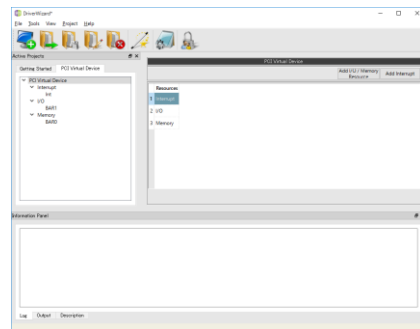
■ 製品概要

WinDriver は、USB および PCI / PCI-Express のデバイス ドライバをユーザーモードで開発できるツールキットです。ドライバを開発するにあたり、OS の内部構造または、カーネル レベルのプログラミングの知識を必要としません。Windows 10 / 10 IoT Core / Server 2016 / 8.1 / 8 / Server 2012 R2 / 2012 (x86 32bit または x64 64bit)、Linux および macOS に対応し、WinDriver で開発したコードは対応する OS 間で互換性があります。WinDriver は常に最新の OS をサポートするようにアップデートを行っています。

WinDriver には短期間でドライバ開発を行うことができるウィザードによるグラフィカルな開発環境、API、ハードウェア診断ユーティリティおよびサンプル コードが含まれます。

WinDriver のカーネル ドライバが、ハードウェアへのアクセスを提供するので、WinDriver をインストール後、すぐに対象のデバイスと通信が可能です。

PCI / PCI-Express 版では、汎用的なボードのサポートに加え、主要なチップ ベンダ (Xilinx / PLX / Altera など) に対して拡張サポートを提供し、FPGA 搭載の PCI-Express ボードの割り込み処理や DMA 転送などを実装するドライバをユーザーモードで開発できます。



■ **主な特長：**

- ユーザーモードで簡単にドライバを開発
- グラフィカルな開発環境のウィザードによるハードウェアの診断、ドライバコードの自動生成およびドライバのデバッグ
- WDK、OS の内部構造やカーネルの知識は不要
- Windows 32bit および 64bit / Linux に対応し、常に最新の OS をサポート
- 対応する OS 間でソースコードによる互換性があり、32bit から 64bit へもスムーズに移行が可能
- 対応バス (PCI / PCI-Express / USB)
- 対応開発環境 (C、.NET、GCC、Python、Java などをサポートする開発環境)
Microsoft Visual Studio は、2010 から 2019 までをサポート
- 汎用的なボードのサポートに加え、主要なチップベンダ (Xilinx / PLX / Altera など) に対して拡張サポートを提供
- WHQL 認定可能なドライバを作成
- 64bit 対応
- フル機能で利用できる無料の体験版の提供 (期間制限付き)

■ **v14.70 の主な新機能：**

- Intel Altera Avalon Memory Mapped (MM) DMA IP、Samples + Code Generation のコードを追加。
- .NET: 新しい WinDriver 共有ライブラリ (wdapi_netcode) + PowerShell サンプルを Windows、Linux、および MacOS で実行できるように .NET 5 のサポートを追加。
- PCI Express over Thunderbolt のサポートを追加。
- Linux ARM64: 新しく開発ボード NVIDIA Xavier AGX、NVIDIA Xavier NX のサポートを追加。
- PCI サンプル: サンプルをリファクタリングし、コンソール UI の diag_lib に新しい API を導入。
- Linux: 最新の Linux カーネル バージョン (v5.12.2 まで) のサポートを追加。
- MacOS: macOS 11 (Big Sur) のサポートを追加。

■ **動作環境**

製品名	バス	OS/プラットフォーム	CPU
WinDriver PCI for Windows	PCI / PCI-Express	Windows 10 / 10 IoT Core / Server 2016 / 8.1 / 8 / Server 2012 R2 / 2012	x86 x64 ARM
WinDriver PCI for Linux	PCI / PCI-Express	Linux カーネル 2.6.x またはそれ以降	x86 32bit 64bit
WinDriver PCI for Linux ARM	PCI / PCI-Express	ARM Cortex-A7 – Broadcom: Raspberry Pi 2 ARM Cortex-A9 – SolidRun: i.MX6 MicroSoM i2 ARM Cortex-A9 – Boundary: BL-SL-i.MX6	ARM 32bit 64bit

		ARM Cortex-A15 – NVIDIA: Jetson TK1 ARM64 Cortex-A53 – Broadcom: Raspberry Pi 3 Model B+ ARM64 Cortex-A57 – NVIDIA: Drive PX 2 ARM64 Cortex-A57 – NVIDIA Jetson TX2 ARM64 v8.2 – NVIDIA: Jetson Xavier NX / Jetson AGX Xavier	
WinDriver PCI for macOS	PCI / PCI-Express	10.13 - 11.0	64bit
WinDriver USB for Windows	USB	Windows 10 / 10 IoT Core / Server 2016 / 8.1 / 8 / Server 2012 R2 / 2012	x86 x64 ARM
WinDriver USB for Linux x86	USB	Linux カーネル 2.6.x またはそれ以降	x86 32bit 64bit
WinDriver USB for Linux ARM	USB	ARM Cortex-A7 – Broadcom: Raspberry Pi 2 ARM Cortex-A9 – SolidRun: i.MX6 MicroSoM i2 ARM Cortex-A9 – Boundary: BL-SL-i.MX6 ARM Cortex-A15 – NVIDIA: Jetson TK1 ARM64 Cortex-A53 – Broadcom: Raspberry Pi 3 Model B+ ARM64 Cortex-A57 – NVIDIA: Drive PX 2 ARM64 Cortex-A57 – NVIDIA Jetson TX2 ARM64 v8.2 – NVIDIA: Jetson Xavier NX / Jetson AGX Xavier	ARM 32bit 64bit
WinDriver USB for macOS	USB	10.13 - 11.0	64bit

■ 価格

製品名	ライセンスの種類	価格 (税抜)
WinDriver PCI for Windows Desktop 32bit と 64bit	年間サブスクリプション	お問い合わせ
WinDriver PCI for Linux 32bit と 64bit	年間サブスクリプション	お問い合わせ
WinDriver PCI for Linux ARM (32bit または 64bit) と Linux x86 64bit	年間サブスクリプション	お問い合わせ
WinDriver PCI for macOS x86 64bit	年間サブスクリプション	お問い合わせ
WinDriver USB for Windows Desktop 32bit と 64bit	年間サブスクリプション	お問い合わせ
WinDriver USB for Linux 32bit と 64bit	年間サブスクリプション	お問い合わせ
WinDriver USB for Linux ARM (32bit または 64bit) と Linux x86 64bit	年間サブスクリプション	お問い合わせ
WinDriver USB for macOS x86 64bit	年間サブスクリプション	お問い合わせ

製品の詳細については、弊社 Web ページをご参照ください。

<https://www.xlsoft.com/jp/products/windriver/products.html>

Jungo Connectivity 社では、WinDriver を使用して開発したドライバ向けにデジタル署名のサービスも提供しております。Windows 10 OS にドライバをインストールする際には、ドライバにデジタル署名が必要です。

■ エクセルソフト株式会社について

エクセルソフト株式会社（東京都港区 代表取締役 永山哲也 TEL 03-5440-7875）は、グローバル ソフトウェア ディストリビューターとして、ソフトウェア開発ツールを中心に世界中の優れたソフトウェアを日本、アジアを含むグローバルに販売しています。

コンパイラー、テスト自動化、Office ファイル互換 API ライブラリー、PDF 帳票、API プラットフォーム、デバイスドライバー開発、アプリケーション開発コンポーネント、モバイルアプリ開発、ヘルプ作成、セキュリティ ソフトウェア、ネットワーク監視、DevOps、クラウド サービスなど、IT 環境を支える時代のニーズに応じたソフトウェア製品とサービスを提供しています。ソフトウェアの日本語および他言語へのローカライズ業務も承っています。

本プレス リリースについてのお問い合わせ先

エクセルソフト株式会社 営業部

TEL: 03-5440-7875

FAX: 03-5440-7876

URL: <https://www.xlssoft.com/jp>

Email: xlssoftkk@xlssoft.com

記載された社名、製品名、機種名は、各社の商標または登録商標です。